

Mycí stroj T5

| Model | | T5 disk | T5 válec |
|-------------------------|---------------------|----------------|------------|
| Pracovní šíře | mm | 600/700/800 | 650/800 |
| Šířka stěrky | mm | 908/1051/1185 | 1051/1185 |
| Mycí výkon (teoretický) | m ² /hod | 2700/3150/3600 | 2925/3600 |
| Mycí výkon (skutečný) | m ² /hod | 1660/1930/2230 | 1785/2230 |
| Napětí | V | 24 | 24 |
| Průměr kartáče (2) | mm | 302/353/404 | 151/151 |
| Motor kartáče | kW | 0,55 | 0,47 |
| Otáčky kartáče | ot./min. | 220 | 1500 |
| Přítlak kartáče | kg | 18/36/54 | 18/36/54 |
| Motor - odsávání | kW | 0,56 | 0,56 |
| Hlučnost | dB(A) | 67 | 68 |
| Motor pojezdu | kW | 0,19 | 0,19 |
| Rychlost pojezdu | km/h | 5 | 5 |
| Nádrž mycího roztoku | l | 85 | 85 |
| Nádrž odpadního roztoku | l | 102 | 102 |
| Rozměry d x š x v | cm | 135x58x112 | 135x58x112 |
| Hmotnost s akumulátory | kg | 263/276/282 | 281/285 |

Vysoce výkonný, nákladově efektivní chodící stroj, který jedním přejetím čistí podlahu a zároveň jí zanechává suchou, bezpečnou a připravenou pro okamžité použití. Možné ve variantách s čistícím diskem nebo válcem tak, aby se dostalo i těm nejvyšším požadavkům na čištění pevných podlah.



Možné provedení:
Standard, systém FaST
Disková hlava 600, 700, 800 MM
Válcová hlava 650, 800 MM



Mycí stroj 5680

| Model | | 5680 disk | 5680 válec |
|-------------------------|---------------------|------------|------------|
| Pracovní šíře | mm | 700/800 | 800 |
| Šířka stěrky | mm | 950/1065 | 1065 |
| Mycí výkon (teoretický) | m ² /hod | 3500/4000 | 4000 |
| Mycí výkon (skutečný) | m ² /hod | 1625/1875 | 1875 |
| Napětí | V | 36 | 36 |
| Průměr kartáče (2) | mm | 355/405 | 150 x 800 |
| Motor kartáče | kW | 0,56 | 0,47 |
| Otáčky kartáče | ot./min. | 200 | 1500 |
| Přítlak kartáče | kg | 45/90 | 45/90 |
| Motor - odsávání | kW | 0,56 | 0,56 |
| Motor pojezdu | kW | 4 | 4 |
| Hlučnost | dB (A) | 75 - 78 | 75 - 78 |
| Rychlost pojezdu | km/h | 5 | 5 |
| Nádrž mycího roztoku | l | 114 | 114 |
| Nádrž odpadního roztoku | l | 114 | 114 |
| Rozměry d x š x v | cm | 163x72x109 | 163x72x109 |
| Hmotnost s akumulátory | kg | 690 | 690 |

Jednoduchá obsluha = kratší doba nutná na zaškolení
Ovládání Quick-Train™, automatické zapnutí sacího ventilátoru při položené stírací liště. Automatické zapnutí/vypnutí unašeče/kartáče pohonem.

Možné provedení:
Standard, systém recyklace ES a FaST
Disková hlava 700, 800 MM
Válcová hlava 800 MM



Kvalitní komerční chodící stroj vhodný zvláště pro použití v budovách jako jsou maloobchody, supermarkety, kancelářské budovy, zdravotnická a školská zařízení. Snadná obsluha a údržba, nárazy absorbující mycí hlava, nerezové díly a nepřehnutelné potrubí na pěnu předurčuje tento stroj k širokému použití a dělá z něj jeden z nejpoptávanějších strojů vůbec.



Veškeré podrobné informace o této technice obdržíte na vyžádání, kontaktujte středisko Modletice.

Mycí stroj T15



Velký výkon, malé rozměry

Stroj pro drhnutí podlah se sedícím řidičem je kompaktní zařízení, které se vyznačuje vynikající manévrovatelností a je navržen pro vysokou výkonnost.

Přizpůsobte si ho Vaším požadavkům. Můžete zvolit systém s diskovým nebo válcovým kartáčem, vhodné akumulátory a další vybavení podle svých specifických potřeb.

Zdvojnásobte produktivitu běžného zařízení ovládaného kráčejičím řidičem. Model T15 předčí stroje s kráčejičím obsluhou v rychlosti úklidu, době chodu, snadné obsluze a obdívuhodných časových i finančních úsporách.

| Rozměry stroje | | T15 disc | T15 válec |
|----------------------------------|---------------------|-----------------|-----------|
| Čistící systém | | | |
| Pracovní šíře | mm | 900 | 900 |
| Nádrž čistícího roztoku | l | 170 | 170 |
| Nádrž odpadního roztoku | l | 210 | 210 |
| Recyklační kapacita (ES) | l | 210 | 210 |
| Mycí hlava | | | |
| - Otáčky | ot./min. | 320 | 750 |
| - Přítlak | kg | 0-90 | 0-41 |
| - Průměr kartáče (2) | cm | 46 | 91x15 |
| - Motor kartáče (2) | kW | 0,56 | 0,56 |
| Teoretický výkon | m ² /hod | 8640 | 8640 |
| Skutečný výkon | m ² /hod | 5200 | 5200 |
| Napětí | V | 36 | 36 |
| Úroveň hlučnosti | dB(A) | 73 | 73 |
| Systém sběru vody | | | |
| Sací výkon ventilátoru | l / s | 33 | 33 |
| Sací ventilátory | kW | 0,6 | 0,6 |
| Hnací systém | | | |
| Rychlost pojezdu vpřed (max.) | km/h | 10 | 10 |
| Rychlost pojezdu při mytí (max.) | km/h | 6,5 | 6,5 |
| Hnací motor | kW | 1,1 | 1,1 |
| Stoupavost (prázdné zásobníky) | % | 14 | 14 |
| Minimální ulička pro otáčení | cm | 208 | 208 |
| Rozměr d x š x v | cm | 183 x 102 x 136 | |
| Třída krytí | I / II / III | III | III |

Hlavní přednosti:

- **Zjednodušené čištění:** Drhnutí se spustí jedním tlačítkem. Díky jednoduchému ovládání může stroj řídit v podstatě kdokoli.
- **Vynikající manévrovatelnost:** Stroj se dokáže otočit o 180° v uličce o šířce menší než 210 cm a uklidí tam, kam se jiní nedostanou.

Úspora jedné operace.

Při úklidu méně znečištěných ploch strojem v provedení s válcovými kartáči není nutné zamést odpadky před drhnutím. Kartáče smetou drobné nečistoty v průběhu drhnutí, čímž se zabrání ucpání stíracích lišt.

Rychlý úklid v omezených prostorech a úzkých uličkách. Kompaktní, tříkolový podvozek modelu T15 zaručuje vysokou manévrovatelnost a umožňuje úklid i v těch nejtísnějších prostorách.

Možné provedení:

Systém recyklace ES a FaST

Disková hlava 900 MM

Válcová hlava 900 MM



Mycí stroj 7300



Možné provedení:
Systém recyklace ES a FaSTD
Disková hlava 1000, 1200 MM
Válcová hlava 1000 MM

| Čistící systém | | 7300 válec | 7300 disk |
|---------------------------------|---------------------|-------------------|------------------|
| Pracovní šíře | cm | 102/122 | 107/122 |
| Nádrž čistícího roztoku | l | 216 | 216 |
| Nádrž odpadního roztoku | l | 280 | 280 |
| Recyklační kapacita (ES) | l | 340 | 340 |
| Disková čistící hlava: | | | |
| - Otáčky | ot./min. | - | 320 |
| - Průměr kartáče (2ks) | cm | - | 51 |
| - Průměr kartáče (3ks) | cm | - | 41 |
| - Přítlak kartáče | kg | - | 159 |
| Válcová čistící hlava: | | | |
| - Otáčky | ot./min. | 500 | - |
| - Průměr kartáče (2ks) | cm | 102 x 23 | - |
| - Přítlak kartáče | kg | 227 | - |
| Teoretický výkon | m ² /hod | 9180 | 9180 |
| Skutečný výkon | m ² /hod | 5980 | 5980 |
| Napětí | V | 36 | 36 |
| Úroveň hlučnosti | dB(A) | 78 | 78 |
| Hnací systém | | | |
| Rychlost pojezdu vpřed (max.) | km/h | 8 | 8 |
| Rychlost pojezdu couvání (max.) | km/h | 4,8 | 4,8 |
| Stoupavost (prázdné zásobníky) | % | 14 | 14 |
| Délka | mm | 2130 | 2130 |
| Šířka (stěrka MP1000 / MP1200) | mm | 1300 | 1300/1510 |
| Výška (s ochrannou konstrukcí) | mm | 1450/2070 | 1450/2070 |
| Hmotnost stroje (bez náplní) | kg | 898 | 898 |

7300 Jedinečná výkonost, pověstná spolehlivost.

Tento model v sobě spojuje dlouholeté technické zkušenosti výrobce a nejlepší současnou technologii čištění. Výsledkem je čistící stroj se sedící obsluhou, nabízející mocný výkon a maximální produktivitu, pomocí které lze docílit nejlepšího možného vzhledu vašich podlah.

Mycí stroj T20



Možné provedení:
Systém recyklace ES nebo FaST
Pohon stroje: Nafta, LPG

| Čistící systém | | T20 válec | T20 disk |
|---------------------------------|---------------------|------------------|-----------------|
| Pracovní šíře | cm | 102/137 | 107/137 |
| Nádrž čistícího roztoku | l | 303 | 303 |
| Nádrž odpadního roztoku | l | 360 | 360 |
| Recyklační kapacita (ES) | l | 473 | 473 |
| Disková čistící hlava: | | | |
| - Otáčky | ot./min. | - | 230 |
| - Průměr kartáče (3ks) | cm | - | 36 |
| - Přítlak kartáče | kg | - | 181 |
| Válcová čistící hlava: | | | |
| - Otáčky | ot./min. | 480 | - |
| - Průměr kartáče (2ks) | mm | 300 | - |
| - Přítlak kartáče | kg | 177 | - |
| Teoretický výkon | m ² /hod | 13158 | 13803 |
| Skutečný výkon | m ² /hod | 5980 | 6273 |
| Úroveň hlučnosti | dB(A) | 81 | 81 |
| Hnací systém | | | |
| Rychlost pojezdu vpřed (max.) | km/h | 13 | 13 |
| Rychlost pojezdu couvání (max.) | km/h | 6,5 | 6,5 |
| Stoupavost (prázdné zásobníky) | % | 14 | 14 |
| Délka | mm | 2410 | 2410 |
| Šířka (s bočním kartáčem) | mm | 1270/1470 | 1270/1470 |
| Výška (s ochrannou konstrukcí) | mm | 1470/2120 | 1470/2120 |
| Hmotnost stroje (bez náplní) | kg | 1497 | 1497 |

Tento velký mycí stroj je určen především pro větší prostory jako jsou výrobní provozy, letištní haly, skladové areály apod.. Zajímavostí tohoto stroje je mj. možnost dovybavení bočním kartáčem, který pak zvyšuje záběr mytí z původních 1020 mm na úžasných 1370 mm.



Mycí stroj 8300

| Čistící systém | | 8300 válec | 8300 disk |
|---------------------------------|---------------------|------------|-----------|
| Pracovní šíře | cm | 102/122 | 107/122 |
| Nádrž čistícího roztoku | l | 216 | 216 |
| Nádrž odpadního roztoku | l | 280 | 280 |
| Recyklační kapacita (ES) | l | 340 | 340 |
| Disková čistící hlava: | | | |
| - Otáčky | ot./min. | - | 320 |
| - Průměr kartáče (2ks) | cm | - | 51 |
| - Průměr kartáče (3ks) | cm | - | 41 |
| - Přítlak kartáče | kg | - | 225 |
| Válcová čistící hlava: | | | |
| - Otáčky | ot./min. | 500 | - |
| - Průměr kartáče (2ks) | cm | 102 x 23 | - |
| - Přítlak kartáče | kg | 225 | - |
| Teoretický výkon | m ² /hod | 9600 | 9600 |
| Skutečný výkon | m ² /hod | 5980 | 5980 |
| Napětí | V | 36 | 36 |
| Úroveň hlučnosti | dB(A) | 80 | 80 |
| Hnací systém | | | |
| Rychlost pojezdu vpřed (max.) | km/h | 9 | 9 |
| Rychlost pojezdu couvání (max.) | km/h | 5 | 5 |
| Štoupavost (prázdné zásobníky) | % | 14 | 14 |
| Délka | mm | 2130 | 2130 |
| Šířka (stěrka MP1000 / MP1200) | mm | 1300 | 1300/1510 |
| Výška (s ochrannou konstrukcí) | mm | 1450/2070 | 1450/2070 |
| Hmotnost stroje (bez náplní) | kg | 1895 | 1895 |



Možné provedení:
Systém recyklace ES nebo FaST
Pohon stroje: Baterie

Robustní a pro obsluhu snadno ovladatelný model 8300 je s bateriovým pohonem a je ideální volbou pro velké plochy jako jsou například velkosklady potravin či pivovary.

Mycí stroj M20

| Čistící systém | | M20 válec | M20 disk |
|---------------------------------|---------------------|-----------|----------|
| Pracovní šíře | cm | 102/142 | 107/142 |
| Nádrž čistícího roztoku | l | 212 | 212 |
| Nádrž odpadního roztoku | l | 276 | 276 |
| Recyklační kapacita (ES) | l | 341 | 341 |
| Disková čistící hlava: | | | |
| - Otáčky | ot./min. | - | 320 |
| - Průměr kartáče (2ks) | cm | - | 51 |
| - Průměr kartáče (3ks) | cm | - | 41 |
| - Přítlak kartáče | kg | - | 159 |
| Válcová čistící hlava: | | | |
| - Otáčky | ot./min. | 500 | - |
| - Průměr kartáče (2ks) | cm | 102 x 23 | - |
| - Přítlak kartáče | kg | 227 | - |
| Teoretický výkon | m ² /hod | 13158 | 13158 |
| Skutečný výkon | m ² /hod | 5980 | 5980 |
| Úroveň hlučnosti | dB(A) | 82 | 82 |
| Hnací systém | | | |
| Rychlost pojezdu vpřed (max.) | km/h | 13 | 13 |
| Rychlost pojezdu couvání (max.) | km/h | 6,5 | 6,5 |
| Štoupavost (prázdné zásobníky) | % | 14 | 14 |
| Délka | mm | 2410 | 2410 |
| Šířka (s bočním kartáčem) | mm | 1470 | 1470 |
| Výška (s ochrannou konstrukcí) | mm | 2120 | 2120 |
| Hmotnost stroje (bez náplní) | kg | 1497 | 1497 |



Zásobník zámětací:
 obsah 110 L, nosnost 177 kg

Možné provedení:
Systém recyklace ES nebo FaST
Pohon stroje: Nafta, LPG



Veškeré podrobné informace o této technice obdržíte na vyžádání, kontaktujte středisko Modletice.

Mycí stroj 5100 - 220V



| Model | | 5100 C/C |
|---------------------------------|----------------------|----------------|
| Pracovní šířka | cm | 43 |
| Plošný výkon (max.), teoretický | m ² /hod. | 1720 |
| Množství nasávaného vzduchu | m ³ /hod. | 129 |
| Podtlak | mbar | 155 |
| Jmenovité napětí | V | 230 |
| Frekvence | Hz | 50 |
| Jmenovitý výkon, celkový | kW | 0,94/0,97 |
| - kartáčový motor | W | 450 |
| - sací motor | W | 490 |
| Kartáče | ks | 1 |
| - průměr | mm | 43 |
| - otáčky | ot./min. | 175 |
| - přítlak | N/cm ² | 0,15-0,26 |
| Nádrž na čistou vodu | l | 28,5 |
| Nádrž na odpadní vodu | l | 28,5 |
| Rozměry d x š x v | cm | 99 x 49,5 x 91 |
| Šířka sací nohy | cm | 67 |
| Délka kabelu | m | 23 |
| Třída krytí | I/II/III | III |
| Hmotnost stroje | kg | 71 |
| Pracovní hmotnost | kg | 100/114 |

Stroj se špičkovým výkonem a výborným sáním vody ke kartáčování a sušení úzkých prostor.

Tento stroj s kartáčovým pohonem je velmi snadno říditelný a vysoce výkonný kartáčovací vysavač pro mokré kartáčování tvrdých podlah. Výborné sání vody a velmi kompaktní design dělají z tohoto modelu ideální stroj pro střední až extrémní úkoly v supermarketech, obchodních domech, nemocnicích, školách a rekreačních zařízeních.

Tento stroj má jedinečnou automatickou výměnu kartáče a podložek: lze ji řídit přímo z ovládacího panelu



Mycí stroj T3 - disk



| Model | | 43 | 50 |
|---------------------------------|----------------------|------------|------------|
| Pracovní šířka | cm | 43 | 50 |
| Plošný výkon - průměr | m ² /hod. | 784 | 1492 |
| Plošný výkon - průměr (FaST) | m ² /hod. | 888 | 1691 |
| Podtlak | mbar | 100 | 100 |
| Jmenovité napětí | V | 24 | 24 |
| Úroveň hlasitosti | dB | 68 | 68 |
| Výkon - kartáčový motor | kW | 0,373 | 0,224 |
| Celkový příkon | W | 768 | 675 |
| Kartáče | ks | 1 | 2 |
| - průměr | cm/palců | 43/17" | 25/10" |
| - otáčky | ot./min. | 220 | 2600 |
| - přítlak | kg | 19 | 19 |
| Nádrž na čistou vodu | l | 40 | 40 |
| Nádrž na odpadní vodu | l | 40 | 40 |
| Rozměry d x š x v | cm | 113x49x109 | 117x52x109 |
| Šířka stírací lišty | cm | 76 | 76 |
| Funkční doba na 1 nabití | hod | až 2,5 | až 3,25 |
| Kapacita akumulátorů | Ah/5hod | 110 | 110 |
| Hmotnost stroje (s akumulátory) | kg | 100 (143) | 101(144) |
| Maximální sklon při čištění | % / ° | - | 8 / 5 |
| Třída krytí | I / II / III | III | III |

Možné provedení:

Standard, systém FaST
Disková hlava 430 bez pohonu
Disková hlava 500 s pohonem



Tennant T3 má moderní, jednoduché ovládání a nesrovnatelnou manévrovatelnost.

T3 s 43 cm kartáčem je poháněn vysokokapacitními bateriemi a zajišťuje dlouhou dobu provozu. Model T3 s 50 cm diskovou hlavou má navíc poháněna pojezdová kola.

Veškeré podrobné informace o této technice obdržíte na vyžádání, kontaktujte středisko Modletice.

Mycí stroj T7



| Model | | T7 disk | T7 válec |
|----------------------------------|---------------------|-------------------|----------|
| Čisticí systém | | | |
| Pracovní šíře | mm | 650/800 | 800 |
| Nádrž čisticího roztoku | l | 110 | 110 |
| Nádrž odpadního roztoku | l | 110 | 110 |
| Mycí hlava: | | | |
| - Otáčky | ot./min. | 225/320 | 320 |
| - Přítlak | kg | 36-55-73 | 15-28-40 |
| - Průměr | cm | 33/41 | 800x15 |
| - Motor kartáče (2) | kW | 0,77/0,67 | 0,672 |
| Teoretický výkon | m ² /hod | 4160/5120 | 5120 |
| Skutečný výkon | m ² /hod | 2750/3500 | 3500 |
| Napětí | V | 24 | 24 |
| Úroveň hluku | dB(A) | 65 | 68 |
| Celkový příkon | W | 1820 | 1820 |
| Hnací systém | | | |
| Rychlost pojezdu vpřed (max.) | km/h | 6,4 | 6,4 |
| Rychlost pojezdu při mytí (max.) | km/h | 5,8 | 5,8 |
| Stoupavost: | | | |
| - Přeprava (prázdné zásobníky) | ° / % | 10,5 | 10,5 |
| Minimální ulička pro otáčení | cm | 174/185 | 185 |
| Hmotnost stroje bez akumulátorů | kg | 265 | 296 |
| Formy d x š x v | cm | 152 x 82-99 x 127 | |
| Třída krytí | I / II / III | III | III |

Menší rozměry, větší výkon

Když jsme se zeptali obsluhu našich strojů, jaké byly největší připomínky k předchozím modelům, bez váhání odpovídali: napouštění a vypouštění nádrží na vodu. To už patří do minulosti. Teď už používají model T7. Díky použité technologii FaST jim T7 umožňuje delší provozní dobu než kdykoliv předtím. Nové snadno čitelné nádrže jsou také velkou výhodou při zvyšování hygienických norem všude tam, kde je to třeba.

Možné provedení:

Systém FaST

Disková hlava 650, 800 MM

Válcová hlava 800 MM

Mycí stroj 7100



Možné provedení:

Systém recyklace ES a FaST

Disková hlava 700, 800 MM

Válcová hlava 700, 800 MM



| Model | | 7100 disk | 7100 válec |
|---------------------------------------|---------------------|----------------|------------|
| Pracovní šíře | mm | 700/800 | 710/810 |
| Nádrž čisticího roztoku | l | 114 | 114 |
| Nádrž odpadního roztoku | l | 114 | 114 |
| Recyklační kapacita (ES) | l | 170 | 170 |
| Disková čistící hlavice: | | | |
| - Otáčky | ot./min. | 320 | 750 |
| - Přítlak kartáče (max.) | kg | 45/91 | 45/91 |
| - Průměr kartáče (2) | cm | 36/41 | 71/81x15 |
| - Motor kartáče (2) | kW | 0,56 | 0,56 |
| Teoretický výkon | m ² /hod | 5000 | 5000 |
| Skutečný výkon | m ² /hod | 3000 | 3000 |
| Napětí | V | 36 | 36 |
| Úroveň hluku | dB(A) | 75 | 75 |
| Hnací systém | | | |
| Rychlost pojezdu vpřed (max.) | km/h | 7,2 | 7,2 |
| Rychlost pojezdu při mytí (max.) | km/h | 6,4 | 6,4 |
| Rychlost pojezdu couvání (max.) | km/h | 4,0 | 4,0 |
| Hnací motor | kW | 1,2 | 1,2 |
| Stoupavost: | | | |
| - Přeprava (prázdné zásobníky) | ° / % | 11 / 19 | 11 / 19 |
| - Pracovní (se spuštěnou mycí hlavou) | ° / % | 4 / 7 | 4 / 7 |
| Minimální ulička pro otáčení | cm | 208 | 208 |
| Formy d x š x v | cm | 169 x 85 x 137 | |
| Třída krytí | I / II / III | III | III |

Veškeré podrobné informace o této technice obdržíte na vyžádání, kontaktujte středisko Modletice.

6400



| Model | 6400 | |
|------------------------------------|---------------------|-------------|
| Šířka čištění (válcový kartáč) | cm | 92 |
| Šířka čištění (kartáč disk, boční) | cm | 127 |
| Jmenovité napětí | V | 36/12/12 |
| Pohon | Baterie/LPG/Nafta | |
| Hlučnost | dB(A) | 74/80/83 |
| Objem zásobníku | l | 319 |
| Teoretický výkon | m ² /hod | 10160 |
| Skutečný výkon | m ² /hod | 8960 |
| Průměr postranního kartáče | cm | 58 |
| Rozměr d x š x v | cm | 226x140x144 |
| Váha stroje | kg | 930-1410 |

6550



| Model | 6550 | |
|------------------------------------|---------------------|-------------|
| Šířka čištění (válcový kartáč) | cm | 114 |
| Šířka čištění (kartáč disk, boční) | cm | 156 |
| Jmenovité napětí | V | 36 |
| Pohon | Baterie | |
| Hlučnost | dB(A) | 75 |
| Objem zásobníku | l | 396 |
| Teoretický výkon | m ² /hod | 16400 |
| Skutečný výkon | m ² /hod | 14240 |
| Průměr postranního kartáče | cm | 66 |
| Rozměr d x š x v | cm | 236x199x147 |
| Váha stroje | kg | 1825 |

6650



| Model | 6650 | |
|------------------------------------|---------------------|-------------|
| Šířka čištění (válcový kartáč) | cm | 114 |
| Šířka čištění (kartáč disk, boční) | cm | 156/193 |
| Jmenovité napětí | V | 12 |
| Pohon | LPG/Nafta | |
| Hlučnost | dB(A) | 83/85 |
| Objem zásobníku | l | 396 |
| Teoretický výkon | m ² /hod | 31075 |
| Skutečný výkon | m ² /hod | 14240 |
| Průměr postranního kartáče | cm | 66 |
| Rozměr d x š x v | cm | 236x159x147 |
| Váha stroje | kg | 1600 |

800



| Model | 800 | |
|------------------------------------|---------------------|-------------|
| Šířka čištění (válcový kartáč) | cm | 127 |
| Šířka čištění (kartáč disk, boční) | cm | 168 |
| Jmenovité napětí | V | 12 |
| Pohon | Nafta | |
| Hlučnost | dB(A) | 86 |
| Objem zásobníku | l | 850 |
| Teoretický výkon | m ² /hod | 27050 |
| Skutečný výkon | m ² /hod | 15300 |
| Průměr postranního kartáče | cm | 66 |
| Rozměr d x š x v | cm | 306x178x188 |
| Váha stroje | kg | 2955 |

Veškeré podrobné informace o této technice obdržíte na vyžádání, kontaktujte středisko Modletice.

1200

Nádrž
2 x 15 litrů



Kabel 7,6 m

| | |
|-----------------------|-----------|
| Pracovní šíře (cm) | 34 |
| Otáčky kartáče (min.) | 200 |
| Postřikový tlak (bar) | 4,5 |
| Napětí (V) | 230 |
| Hlučnost (dB/(A)) | 56 |
| Hmotnost stroje (kg) | 28 |
| Rozměr d x š x v (cm) | 94x35x120 |

1210

Nádrž
2 x 15 litrů



Kabel 5 m

| | |
|------------------------|----------|
| Pracovní šíře (cm) | 27 |
| Postřikové trysky (ks) | 2 |
| Postřikový tlak (bar) | 3,5 |
| Napětí (V) | 230 |
| Hlučnost (dB/(A)) | 70 |
| Hmotnost stroje (kg) | 12 |
| Rozměr d x š x v (cm) | 42x30x53 |

1215

Nádrž
2 x 30 litrů



Kabel 7 m

| | |
|------------------------|----------|
| Pracovní šíře (cm) | 30 |
| Postřikové trysky (ks) | 3 |
| Postřikový tlak (bar) | 3,5 |
| Napětí (V) | 230 |
| Hlučnost (dB/(A)) | 71 |
| Hmotnost stroje (kg) | 22 |
| Rozměr d x š x v (cm) | 50x38x78 |

1240



Kabel 12 m

| | |
|------------------------|-----------|
| Pracovní šíře (cm) | 41 |
| Postřikové trysky (ks) | 4 |
| Postřikový tlak (bar) | 6,9 |
| Napětí (V) | 230 |
| Hlučnost (dB/(A)) | 73 |
| Hmotnost stroje (kg) | 41 |
| Rozměr d x š x v (cm) | 110x41x86 |

1260



Kabel 12 m

| | |
|------------------------|-----------|
| Pracovní šíře (cm) | 51 |
| Postřikové trysky (ks) | 5 |
| Postřikový tlak (bar) | 6,9 |
| Napětí (V) | 230 |
| Hlučnost (dB/(A)) | 78 |
| Hmotnost stroje (kg) | 42 |
| Rozměr d x š x v (cm) | 110x51x86 |

200 sušička



Kabel 5 m

| | |
|------------------------|----------|
| Příkon (W) | 600 |
| Otáčky motoru 1 (min.) | 900 |
| Otáčky motoru 2 (min.) | 1400 |
| Napětí (V) | 230 |
| Hlučnost (dB/(A)) | 75 |
| Hmotnost stroje (kg) | 13,5 |
| Rozměr d x š x v (cm) | 58x38x49 |

110


| | |
|----------------------|-------|
| Pracovní šíře (cm) | 69 |
| S bočním kart. (cm) | 84 |
| Objem zásobníku (l) | 40 |
| Hlučnost (dB) | - |
| Rychlost max. (km/h) | - |
| Pohon | ruční |
| Hmotnost stroje (kg) | 22 |

S8


| | |
|----------------------|---------|
| Pracovní šíře (cm) | 52 |
| S bočním kart. (cm) | 67 |
| Objem zásobníku (l) | 20 a 35 |
| Hlučnost (dB) | 65 |
| Rychlost max. (km/h) | - |
| Pohon | baterie |
| Hmotnost stroje (kg) | 89 |

3640


| | |
|----------------------|--------|
| Pracovní šíře (cm) | 61 |
| S bočním kart. (cm) | 81/101 |
| Objem zásobníku (l) | 85 |
| Hlučnost (dB) | 71 |
| Rychlost max. (km/h) | 4,5 |
| Pohon | benzin |
| Hmotnost stroje (kg) | 281 |

S12


| | |
|----------------------|---------|
| Pracovní šíře (cm) | 70 |
| S bočním kart. (cm) | 90 |
| Objem zásobníku (l) | 85 |
| Hlučnost (dB) | 70 |
| Rychlost max. (km/h) | 6 |
| Pohon | baterie |
| Hmotnost stroje (kg) | 340 |

6100


| | |
|----------------------|---------|
| Pracovní šíře (cm) | 56 |
| S bočním kart. (cm) | 76/96 |
| Objem zásobníku (l) | 85 |
| Hlučnost (dB) | 80 |
| Rychlost max. (km/h) | 8 |
| Pohon | baterie |
| Hmotnost stroje (kg) | 458 |

6200


| | |
|----------------------|-----------|
| Pracovní šíře (cm) | 71 |
| S bočním kart. (cm) | 107 |
| Objem zásobníku (l) | 125 |
| Hlučnost (dB) | 81 |
| Rychlost max. (km/h) | 8 |
| Pohon | nafta/LPG |
| Hmotnost stroje (kg) | 934 |

F3


| | |
|-----------------------|------|
| Pracovní šíře (cm) | 43 |
| Otáčky kartáče (min.) | 165 |
| Jmenovitý výkon (W) | 1000 |
| Jmenovité napětí (V) | 230 |
| Hlučnost (dB/(A)) | 59 |
| Hmotnost stroje (kg) | 31 |

F8


| | |
|-----------------------|------|
| Pracovní šíře (cm) | 43 |
| Otáčky kartáče (min.) | 400 |
| Jmenovitý výkon (W) | 1100 |
| Jmenovité napětí (V) | 230 |
| Hlučnost (dB/(A)) | 59 |
| Hmotnost stroje (kg) | 31 |

F12


| | |
|-----------------------|-----------|
| Pracovní šíře (cm) | 43 |
| Otáčky kartáče (min.) | 170/340 |
| Jmenovitý výkon (W) | 1200/1500 |
| Jmenovité napětí (V) | 230 |
| Hlučnost (dB/(A)) | 65 |
| Hmotnost stroje (kg) | 37 |

2120


| | |
|-----------------------|-----|
| Pracovní šíře (cm) | 43 |
| Otáčky kartáče (min.) | 155 |
| Jmenovitý výkon (W) | 750 |
| Jmenovité napětí (V) | 230 |
| Hlučnost (dB/(A)) | 56 |
| Hmotnost stroje (kg) | 39 |

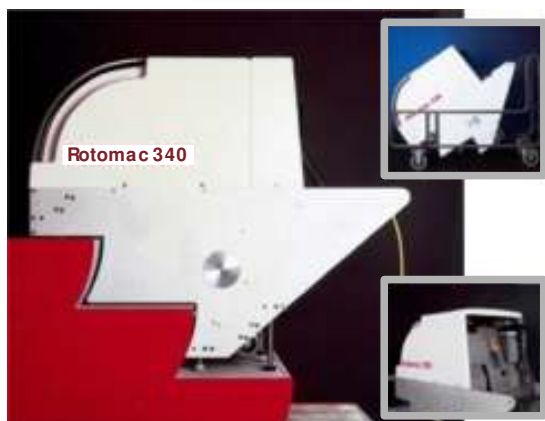
2370


| | |
|-----------------------|------|
| Pracovní šíře (cm) | 51 |
| Otáčky kartáče (min.) | 1700 |
| Jmenovitý výkon (W) | 1100 |
| Jmenovité napětí (V) | 230 |
| Hlučnost (dB/(A)) | 65 |
| Hmotnost stroje (kg) | 47 |

B1


| | |
|-----------------------|------|
| Pracovní šíře (cm) | 51 |
| Otáčky kartáče (min.) | 1100 |
| Jmenovitý výkon (W) | 1500 |
| Jmenovité napětí (V) | 230 |
| Hlučnost (dB/(A)) | 67 |
| Hmotnost stroje (kg) | 39 |

Rotomac 340



Eskalátorový čistící stroj Rotomac

je jediný čistící stroj na světě, který dokáže automaticky a hloubkově čistit zároveň horizontální i vertikální část eskalátorových schodů bez jakéhokoli jejich poškození či narušení.

V porovnání s běžnými mycími metodami (únavné a neefektivní ruční čištění) je Rotomac 340 bezpečný, snadno ovladatelný čistící stroj s důrazem na vysokou afektivitu realizovaného úklidu. Zajišťuje rychlé, spolehlivé a mimořádně důkladné čištění veškerých viditelných částí jednotlivých schodů.

| Model | Rotomac 340 | |
|----------------------------|---------------------|------------------|
| Čistící systém | | |
| Pracovní šíře | cm | 52 |
| Nádrž čistícího roztoku | l | 15 |
| Nádrž odpadního roztoku | l | 15 |
| Mycí hlava: | | |
| - Otáčky | ot./min. | 35 |
| - Počet kartáčů | ks | 6 |
| - Příkon motoru | W | 750 |
| - Příkon motoru sání | W | 1500 |
| - Celková spotřeba | kW | 2,29 |
| Výška schodu | cm | 18,5 - 23 |
| Frekvence | Hz | 50 |
| Sací výkon | m ³ /hod | 162 |
| Napětí | V | 230 |
| Úroveň hlučnosti | dB(A) | 72 |
| Délka kabelu | m | 30 |
| Hmotnost stroje bez náplní | kg | 155 |
| Hmotnost stroje celková | kg | 170 |
| Rozměry d x š x v | cm | 135 x 53,6 x 125 |
| Třída krytí | I / II / III | I |

- k obsluze i přepravě stačí pouze jeden pracovník
- mokré čištění veškerých viditelných částí schodů
- souběžné čištění horizontální i vertikální části schodu
- nastavitelná výška schodu mezi 18,5 - 23 cm
- jednoduché ovládání
- volba 3 předprogramovaných čistících cyklů
- úsporná spotřeba vody a detergentů
- snadná výměna kartáčů

Rotofast 500



| Model | Rotofast 500 | |
|-----------------------------|--------------|----------------|
| Čistící systém | | |
| Pracovní šíře | cm | 2x 22 |
| Nádrž čistícího roztoku | l | 35 |
| Nádrž odpadního roztoku | l | 40 |
| Mycí hlava: | | |
| - Otáčky | ot./min. | 35 |
| - Počet kartáčů | ks | 6 |
| - Příkon motoru kartáčů | W | 1800 |
| - Příkon motoru sání | W | 2000 |
| - Celková spotřeba | kW | 2,29 |
| Frekvence | Hz | 50 |
| Sací výkon | l/min | 5400 |
| Napětí | V | 230 |
| Úroveň hlučnosti | dB(A) | 63 |
| Délka kabelu | m | 30 |
| Hmotnost stroje Rotofast | kg | 72 |
| Hmotnost stroje sání | kg | 30 |
| Rozměry d x š x v Rotofastu | cm | 60 x 43,5 x 48 |
| Rozměry d x š x v vysavače | cm | 80 x 53 x 94 |

Travelátorový / Eskalátorový stroj Rotofast 500

zajišťuje rychlé, důkladné a kompletní čištění pohyblivých travelátorů bez jakéhokoli jejich poškození či narušení. Optimálních výsledků úklidu je u stroje dosaženo díky využití speciálních kontra rotačních kartáčů společně s patentovaným vysávacím systémem. Rotofast 500 umožňuje jak suchý způsob čištění, tak i mokré speciálně vyvinutým mycím roztokem. Výkonný, integrovaný vysávací systém zamezuje vniknutí mycího roztoku do mechanických i elektronických částí travelátoru a umožňuje bezpečný, bezproblémový úklid.

- rychlé kvalitní čištění všech známých typů travelátorů
- vynikající výsledky úklidu
- odstraňuje i vysoce odolnou špinu
- viditelně odstraňuje veškerý mycí roztok
- speciální kontra rotační kartáče
- snadná manipulace a přeprava stroje
- kompaktní rozměry a elegantní design
- speciálně vyvinutý detergent



[Speciální čistící přípravek na eskalátory a travelátory SORMESCAL - 10 litrů kanystr](#)

Veškeré podrobné informace o této technice obdržíte na vyžádání, kontaktujte středisko Modletice.

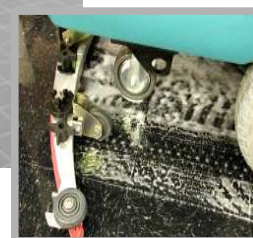
Neutrální čisticí prostředek FaST pro mycí automaty TENNANT



FaST
Foam Scrubbing Technology

Co je systém FaST?

Jedná se o revoluční čištění pěnou, která při aplikaci na podlahové povrchy ihned kolabuje a rozkládá se na nepěnový roztok.

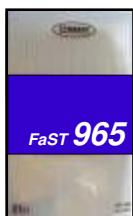


Výhody:

- Žádné odměřování a míchání mycího prostředku
- Žádný příjem, skladování a odstraňování na místo náročných kanystrů na mycí prostředek
- FaST je dokola uzavřený - je pouze potřeba nasadit na stroj a připojit spojovací hadici
- Jednoduché zaškolení obsluhy

Co nám nabízí:

- pH-neutrální
- vysoce koncentrovaný
- až 100.000 m² uklizené plochy na 1 balení (2 l)
- určité pro všechny typy tvrdých podlah
- nízké náklady na m² při porovnání s konvenčním systémem úklidu



FaST 965
s odmašťovacím účinkem

Balení 2 x 2 litry
Balení 1x 4 litry



FaST 365
standard pro běžné čištění

Balení 2 x 2 litry
Balení 1x 4 litry

Čisticí prostředek SORMESCAL na eskalátory a travelátory

Sormescal se používá na všechny typy pojízdných eskalátorů, travelátorů tedy schodů z hliníku. Je vhodný do výrobních prostorů, vhodný také pro čištění eloxovaných a lakovaných nerezových obložení pojízdných eskalátorů.

Je intenzivní, víceúčelový a nepěnicí prostředek. Čistí olejové a mastné skvrny. Zvláště vhodný pro pojízdné schody a dalších průmyslových provozech.

Je určen k postřikování tlakovým rozstříkovačem za použití roztoku se studenou vodou 1:5. K běžnému omývání a čištění použít roztok se studenou vodou 1:10.

K průmyslovému použití použít roztok se studenou vodou 1:10, při velkém znečištění nutno nechat působit 4-5 minut a následně umýt a vysát.



Kanistr 10 litrů

Hodnota pH 11 - 11,5

Veškeré podrobné informace či bezpečnostní listy obdržíte na vyžádání, kontaktujte středisko Modletice.

Kotouče na čištění podlah Scotch-Brite™

| Velikost | Balení | Černý | Hnědý | Zelený | Modrý | Červený | Okrový | Bílý |
|----------------|--------|----------------|----------------|----------------|----------------|----------------|----------------|----------------|
| 203 mm / 8 in | 10 | FN 5100 2769 4 | x | FN 5100 3067 2 | x | FN 5100 2767 8 | x | x |
| 254 mm / 10 in | 5 | FN 5100 2770 2 | x | FN 5100 3068 0 | FN 5100 2415 4 | FN 5100 2768 6 | x | x |
| 280 mm / 11 in | 5 | FN 5100 2305 7 | FN 5100 2471 7 | FN 5100 3069 8 | FN 5100 2416 2 | FN 5100 2280 2 | x | x |
| 305 mm / 12 in | 5 | FN 5100 2306 5 | FN 5100 2472 5 | FN 5100 3070 6 | FN 5100 2417 0 | FN 5100 2281 0 | x | FN 5100 2075 6 |
| 330 mm / 13 in | 5 | FN 5100 2307 3 | FN 5100 2473 3 | FN 5100 3071 4 | FN 5100 2418 8 | FN 5100 2282 8 | x | FN 5100 2076 4 |
| 355 mm / 14 in | 5 | FN 5100 2308 1 | FN 5100 2474 1 | FN 5100 3072 2 | FN 5100 2419 6 | FN 5100 2283 6 | x | FN 5100 2077 2 |
| 380 mm / 15 in | 5 | FN 5100 2309 9 | FN 5100 2475 8 | FN 5100 3073 0 | FN 5100 2420 4 | FN 5100 2284 4 | x | FN 5100 2078 0 |
| 406 mm / 16 in | 5 | FN 5100 2310 7 | FN 5100 2476 6 | FN 5100 3074 8 | FN 5100 2421 2 | FN 5100 2285 1 | FN 0106 8605 6 | FN 5100 2079 8 |
| 432 mm / 17 in | 5 | FN 5100 2311 5 | FN 5100 2477 4 | FN 5100 3075 5 | FN 5100 2422 0 | FN 5100 2286 9 | FN 0106 8608 0 | FN 5100 2080 6 |
| 460 mm / 18 in | 5 | FN 5100 2312 3 | FN 5100 2478 2 | FN 5100 3076 3 | FN 5100 2423 8 | FN 5100 2287 7 | x | FN 5100 2081 4 |
| 480 mm / 19 in | 5 | FN 5100 2313 1 | FN 5100 2479 0 | FN 5100 3077 1 | FN 5100 2424 6 | FN 5100 2288 5 | x | FN 5100 2082 2 |
| 505 mm / 20 in | 5 | FN 5100 2314 9 | FN 5100 2480 8 | FN 5100 3078 9 | FN 5100 2425 3 | FN 5100 2289 3 | FN 0106 8697 2 | FN 5100 2083 0 |
| 530 mm / 21 in | 5 | FN 5100 2315 6 | FN 5100 2481 6 | FN 5100 3079 7 | FN 5100 2426 1 | FN 5100 2290 1 | x | FN 5100 2084 8 |
| 610 mm / 24 in | 5 | 61 5000 4446 8 | 61 5000 4464 1 | x | 61 5000 4482 3 | x | x | x |

| Velikost | Balení | Oranžovo zelený | Oranžovo bílý | Růžový | Bílý - kobercové sprejové čištění |
|----------------|--------|-----------------|----------------|----------------|-----------------------------------|
| 203 mm / 8 in | 10 | x | x | x | x |
| 254 mm / 10 in | 5 | x | x | x | x |
| 280 mm / 11 in | 5 | x | x | x | x |
| 305 mm / 12 in | 5 | x | x | x | 61 5000 4106 8 |
| 330 mm / 13 in | 5 | x | x | 70 0709 1691 4 | 61 5000 1696 1 |
| 355 mm / 14 in | 5 | x | x | x | 61 5000 4107 6 |
| 380 mm / 15 in | 5 | x | x | 70 0709 1692 2 | 61 5000 1697 9 |
| 406 mm / 16 in | 5 | 61 5001 1215 8 | 61 5001 1229 9 | 70 0709 1733 4 | 61 5000 1698 7 |
| 432 mm / 17 in | 5 | 61 5001 1216 6 | 61 5001 1230 7 | 70 0709 1734 2 | 61 5000 1699 5 |
| 460 mm / 18 in | 5 | 61 5001 1217 4 | 61 5001 1231 5 | 70 0709 1735 9 | 61 5000 1692 0 |
| 480 mm / 19 in | 5 | 61 5001 1218 2 | 61 5001 1232 3 | 70 0709 1736 7 | 61 5000 1693 8 |
| 505 mm / 20 in | 5 | 61 5001 1219 0 | 61 5001 1233 1 | 70 0709 1737 5 | 61 5000 1694 6 |
| 530 mm / 21 in | 5 | x | 61 5001 1234 9 | 70 0709 1738 3 | 61 5000 1695 3 |



Popis výrobku a druh použití

| | |
|------------------------|--|
| Černý | Mokrě strhávání ochranných vrstev s k tomu určenými chemikáliemi na tvrdých podlahovinách při pomalých otáčkách za použití strojů s odsáváním nebo jednotkotoučových strojů. |
| Hnědý | Pravidelné mokré strhávání s k tomu určenými chemikáliemi na všech omyvatelných, tvrdých podlahovinách při 150 otáčkách za minutu jako jsou PVC, kámen, dlaždice, natíraný beton, epoxidové podlahy a vápencové dlažby. Možnost použití pro strhávání operace za sucha. |
| Zelený | Mokrě drhnutí operace za použití strojů s odsáváním nebo jednotkotoučových strojů na nechráněných podlahovinách (dlaždice, kámen, beton ...). Možnost použití na podlahovinách neodolávající standardnímu černému padu (lino, měkké vinyly ...) pro strhávání na menších plochách. |
| Modrý | Pravidelné drhnutí operace chráněných podlahovin. Používejte s drhnutími stroji s odsáváním nebo jednotkotoučovými stroji. Možnost použití pro běžné sprejové čištění silně znečištěných podlahovin. |
| Červený | Periodické a řádné suché sprejové čištění na chráněných podlahovinách prováděné stroji s otáčkami v rozmezí 150 až 500 za minutu. Možnost použití pro leštění za sucha na chráněných podlahovinách. Možnost použití pro lehké drhnutí za mokra s automatickými čistícími stroji. |
| Okrový | Pravidelné suché lešticí operace na všech tvrdých podlahovinách (PVC, kámen, dřevo, lino...) Chráněné měkkými vrstvami prováděné stroji s otáčkami v rozmezí 150 až 250 za minutu. |
| Bílý | Pravidelné suché lešticí operace na všech chráněných podlahovinách prováděné stroji s otáčkami v rozmezí 150 až 500 za minutu. Možnost použití pro sprejové čištění menších ploch. |
| Oranžovo zelený | Pravidelné čištění na chráněných podlahovinách za mokra před vysokootáčkovým leštěním. Vysokootáčkové (500-1200 ot./min.) Sprejové čištění na chráněných podlahovinách. |
| Oranžovo bílý | Ultrarychlostní (1200-3000 ot./min.) Leštění chráněných podlahovin. Jemné sprejové čištění. |
| Růžový | Suché leštění chráněných podlahovin vysokootáčkovými stroji (1200-3000 ot./min.). Lze použít i na sprejové čištění a leštění při 800-1500 ot./min.. |
| Bílý koberce | Pro kobercové sprejové čištění standardními podlahovými stroji středních a nízkých otáček. Lze použít na čištění koberců s jednoduchým nebo stíhaným vláknem, nikoliv se smyčkami. |

Litter Hawk 4100 - čistící a sací stroj



| | | |
|--------------------------------|----------|----------------|
| Hnací systém | | 4100 |
| Rychlost pojezdu vpřed (max.) | km/h | 8 |
| Duální kartáče (vákuové hlavy) | | |
| Kapacita zásobníku | l | 114 |
| Hnací motor | | |
| Diesel Kubota | kW | 15,6 |
| | ot./min. | 3.600 |
| Rozměry stroje | cm | 213 x 89 x 131 |

Model Tennant 4100 je koncipován jako čistící a sací stroj, který je vhodný pro venkovní použití a hodí se výborně ke sběru odpadu a to od nedopalků cigaret až po sběr plechovek či lahví. Rychlost 8 km/h, duální kartáče s vákuovými hlavami, obsah zásobníku 114 litrů. Tento stroj je možné jednoduchou úpravou během pouhých 2 minut přeměnit ze stroje "sedícího" na stroj "chodící".



Možné provedení:
M41004001 pohon nafta

ATLV 4300



| | | |
|--------------------------------------|---------------------|-------------|
| Specifikace stroje | | 4300 |
| Pracovní šíře | cm | 122 |
| Prostor pro otočení | mm | 4.070 |
| Hlučnost | dB(A) | 84 |
| Hnací systém | | |
| Rychlost pojezdu vpřed (max.) | km/h | 26 |
| Rychlost pojezdu vzad (max.) | km/h | 15 |
| Schopnost klesání (prázdný zásobník) | % | 21 |
| Odpadní systém | | |
| Velikost zásobníku | l | 415 |
| Kapacita zásobníku (koše) | l | 208 |
| Rozměr zásobníku | cm | 112/144 |
| Teoretický výkon | m ² /hod | 30.500 |
| Skutečný výkon | m ² /hod | 18.300 |
| Rozměr stroje | cm | 259x122x212 |
| Váha stroje | kg | 845 |

Tento stroj ALTV 4300 je schopen uklidit plochu fotbalového hřiště za půl hodiny. Je vhodný zejména pro úklid parků, chodníků, školních hřišť, nákupních center a dokonce i ZOO. Prostor potřebný k otáče je 4 070 mm, rychlost pohybu vpřed 26 km/h, rychlost pohybu vzad 8km/h. Během jedné hodiny je tento stroj schopen uklidit až 9 800 m².



Možné typy:
M43004001 pohon nafta
M43004601 pohon nafta PLUS

Veškeré podrobné informace o této technice obdržíte na vyžádání, kontaktujte středisko Modletice.

Odpadkový vysavač B2, B4

| Model | | B2 | B4 |
|--------------------------------------|-------|---------------|----------------|
| Pracovní šířka | cm | 75 | 75 |
| Výkon motoru | Kw | 3,75 | 3,75 |
| Výkon motoru pojezdu | W | - | 400 |
| Elektrické napětí | V | 3 x 12 | 3 x 12 |
| Kapacita baterie | Ah | 44/45 | 100/110 |
| Doba provozu | hod | nad 2,5 | nad 2,5 |
| Hladina hluku | dB(A) | 60 | 60 |
| Obsah zásobníku na odpady | l | 260 | 260 |
| Rozměry d x š x v | cm | 169 x 76 x 98 | 193 x 83 x 100 |
| Sací síla stejná jako u benz. motorů | | | |
| Ocelový podavač | | | |
| Rychlost pojezdu vpřed (max.) | km/h | ne | 3,8 |
| Rychlost pojezdu vzad (max.) | km/h | ne | 2,2 |
| Váha stroje (bez baterie) | kg | 100 | 140 |
| Váha stroje (s baterií) | kg | 149,5 | 260 |



Bez pohonu kol

S čím vším si dokáže poradit:

- kelímky
- lahve
- listy
- plasty
- papír
- sklo
- nedopalky cigaret
- nečistoty



Jedinečný baterií poháněný elektrický motor, bezemisní a tichý, ovládání v držadle, suchý i mokrý zásobník pro všechny typy vysávání. Konstrukce zaručující dlouhou životnost, včetně výborné nastavitelnosti pro optimální úklid.

CE certifikát - plně odpovídá předpisům pro bezpečnost a ochranu zdraví.



S pohonem kol

Tennant v praxi



Veškeré podrobné informace o této technice obdržíte na vyžádání, kontaktujte středisko Modletice.

Zametací stroj A60

Nádrž vody: 430 litrů
Nádrž PHM: 60 litrů
Délka: 3850 mm
Šířka: 1300 mm
Výška: 1990 mm



Sp e c ifika c e

Motor:

- Daimler/Detroit VM
- HR 494 HT3 Euro-3 emise
- Turbodiesel 2800 cc, 4 válec
- 230 Nm, 1900 ot./min
- 59 Kw při 2600 ot./min
- Rychlost: 30 km/h
- Rychlost vzad: 0 - 15 km/h

Sběrný zásobník:

- Celonerezová nádoba
- Snadno čistitelná
- Kapacita 1.700 litrů
- Výklopná výška 140 cm
- Váha stroje: 2600 kg

Zametací zařízení:

- 2 kartáče, průměr 90 cm
- Standardní dráha zametání 140 - 220 cm
- S třetím kartáčem až 275 cm
- Otáčky kartáčů 0 - 185
- Sací zařízení kompletně v nerezovém provedení
- Šíře sací hadice 21 cm

Zametací stroj A80

Nádrž vody: 800 litrů
Nádrž PHM: 100 litrů
Délka: 4400 mm
Šířka: 1780 mm
Výška: 2400 mm



Sp e c ifika c e

Motor:

- Daimler/Detroit VM
- HR 694 HT3 Euro-3 emise
- Turbodiesel 4164 cc, 6 válců
- 370 Nm, 1900 ot./min
- 99 Kw při 2600 ot./min
- Rychlost: 40 km/h

Sběrný zásobník:

- Celonerezová nádoba
- Snadno čistitelná
- Kapacita 3.800 litrů
- Váha stroje: 5250 kg

Zametací zařízení:

- 2 kartáče, průměr 85 cm
- Standardní dráha zametání 215 cm
- S třetím kartáčem až 260 cm
- Otáčky kartáčů 0 - 185
- Sací zařízení kompletně v nerezovém provedení
- Šíře sací hadice 21 cm

Veškeré podrobné informace o této technice obdržíte na vyžádání, kontaktujte středisko Modletice.

